

บทที่ 1

บทนำ

1.1 ความเป็นมาของการจัดทำรายงาน

โครงการเหมืองแร่หินอุตสาหกรรมชนิดหินบะซอลต์ เพื่ออุตสาหกรรมก่อสร้าง ของบริษัท กิตติวิศิษฐาพาณิชย์ จำกัด คำขอประทานบัตรที่ 1/2548 (ประทานบัตรเลขที่ 31879/15883) ร่วมแผนผังโครงการทำเหมืองเดียวกันกับ คำขอประทานบัตรที่ 2/2548 (ประทานบัตรเลขที่ 31880/15884) และคำขอประทานบัตรที่ 1/2549 (ประทานบัตรเลขที่ 31881/15885) ตั้งอยู่หมู่ที่ 7 ตำบลเก่าขาม และหมู่ที่ 7 ตำบลบุเปือย อำเภอน้ำยืน จังหวัดอุบลราชธานี (ดังภาคผนวกที่ 1) สำนักงานนโยบายและแผนทรัพยากรธรรมชาติและสิ่งแวดล้อม (เดิมคือสำนักงานนโยบายและแผนสิ่งแวดล้อม) แจ้งผลการพิจารณารายงานการวิเคราะห์ผลกระทบสิ่งแวดล้อมของโครงการดังกล่าว และโครงการจะต้องปฏิบัติตามเงื่อนไขมาตรการป้องกันและแก้ไขกระทบสิ่งแวดล้อม และมาตรการติดตามตรวจสอบผลกระทบสิ่งแวดล้อม ทางโครงการจึงได้มอบหมายให้ บริษัท พัฒนาสิ่งแวดล้อมและทรัพยากร จำกัด จัดทำรายงานผลการปฏิบัติตามเงื่อนไขมาตรการป้องกันและแก้ไขกระทบสิ่งแวดล้อม และมาตรการติดตามตรวจสอบผลกระทบสิ่งแวดล้อมตามข้อกำหนดของการเห็นชอบในรายงาน

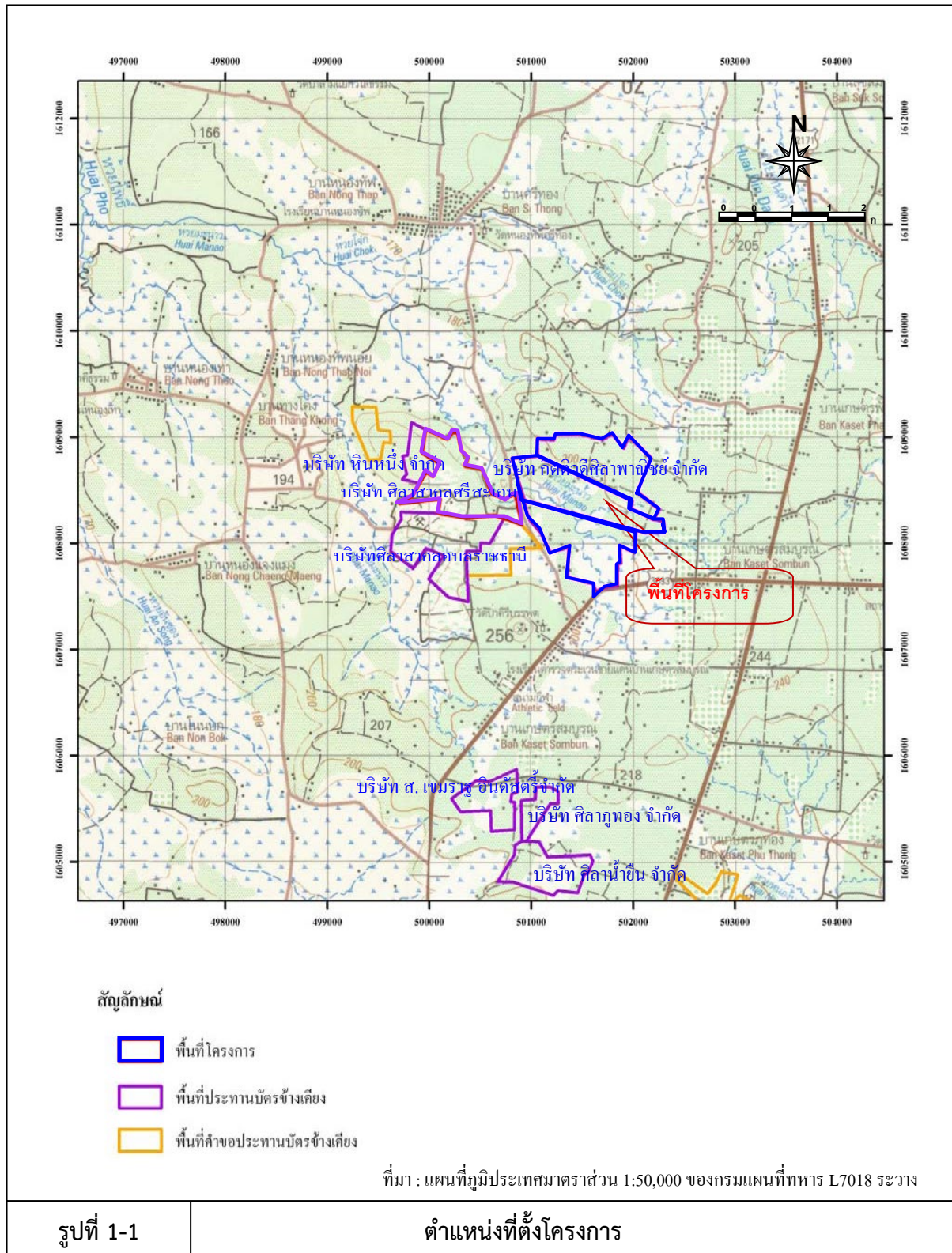
1.2 รายละเอียดของโครงการโดยสังเขป

1.2.1 รายละเอียดโครงการ

1. ชื่อโครงการ โครงการเหมืองแร่หินอุตสาหกรรมชนิดหินบะซอลต์ เพื่ออุตสาหกรรมก่อสร้าง ของบริษัท กิตติวิศิษฐาพาณิชย์ จำกัด คำขอประทานบัตรที่ 1/2548 (ประทานบัตรเลขที่ 31879/15883) ร่วมแผนผังโครงการทำเหมืองเดียวกันกับ คำขอประทานบัตรที่ 2/2548 (ประทานบัตรเลขที่ 31880/15884) และคำขอประทานบัตรที่ 1/2549 (ประทานบัตรเลขที่ 31881/15885)
2. เจ้าของโครงการ บริษัท กิตติวิศิษฐาพาณิชย์ จำกัด
3. สถานที่ตั้งโครงการ หมู่ที่ 7 ตำบลเก่าขาม และหมู่ที่ 7 ตำบลบุเปือย อำเภอน้ำยืน จังหวัดอุบลราชธานี
4. ขนาดพื้นที่โครงการ ขอบเขตบ่อเหมืองตามคำขอประทานบัตรที่ 1/2548 (ประทานบัตรเลขที่ 31879/15883) มีพื้นที่ 296-1-15 ไร่ คำขอประทานบัตรที่ 2/2548 (ประทานบัตรเลขที่ 31880/15884) มีพื้นที่ 299-2-68 ไร่ และ 1/2549 (ประทานบัตรเลขที่ 31881/15885) มีพื้นที่ 298-0-89 ไร่
5. โครงการได้รับอนุญาต ตั้งแต่วันที่ 23 เมษายน พ.ศ. 2563 ถึงวันที่ 22 เมษายน พ.ศ. 2583
มีอายุ ประทานบัตร 20 ปี

1.2.2 สถานที่ตั้งและลักษณะภูมิประเทศ

ประทานบัตรแปลงนี้ ตั้งอยู่ในแผนที่ภูมิประเทศของกรมแผนที่ทหารบก มาตราส่วน 1 : 10,000 ราว 6038 III ซึ่งตั้งอยู่ที่ ตั้งอยู่ หมู่ที่ 7 ตำบลเก่าขาม และหมู่ที่ 7 ตำบลบุเปือย อำเภอน้ำยืน จังหวัดอุบลราชธานี พื้นที่ประทานบัตร มีลักษณะภูมิประเทศเป็นที่ราบพื้นที่ส่วนใหญ่อยู่สูงจากระดับน้ำทะเลปานกลางประมาณ 180 เมตร (รูปที่ 1-1)



1.2.3 การคมนาคมเข้าสู่พื้นที่ประทานบัตร

การคมนาคมเข้าสู่พื้นที่ประทานบัตรแปลงนี้ สามารถทำได้โดยเดินทางไปตามทางหลวงแผ่นดินหมายเลข 24 (สายอุบลราชธานี – เดชอุดม) มุ่งหน้าเข้า อำเภอกันทรลักษณ์ จังหวัดศรีสะเกษ ไปตามทางหลวงแผ่นดินหมายเลข 221 ผ่านอำเภอกันทรลักษณ์ จนถึงทางหลวงแผ่นดินหมายเลข 2248 ไปทางอำเภอน้ำยืน จากนั้นใช้ทางหลวงแผ่นดินหมายเลข 2171 จนถึงสี่แยก อำเภอบุเปือย เลี้ยวแยกประมาณ 800 เมตร ถึงเขตประทานบัตร (ดังรูปที่ 1-2)

1.2.4 ลักษณะการใช้ประโยชน์ที่ดิน

โครงการเหมืองแร่หินอุตสาหกรรมชนิดหินบะซอลต์ เพื่ออุตสาหกรรมก่อสร้าง มีขอบเขตบ่อเหมืองตามคำขอประทานบัตรที่ 1/2548 (ประทานบัตรเลขที่ 31879/15883) มีพื้นที่ 296-1-15 ไร่ คำขอประทานบัตรที่ 2/2548 (ประทานบัตรเลขที่ 31880/15884) มีพื้นที่ 299-2-68 ไร่ และ 1/2549 (ประทานบัตรเลขที่ 31881/15885) มีพื้นที่ 298-0-89 ไร่ (ดังรูปที่ 1-3)



สัญลักษณ์ : ● จุดที่ตั้งพื้นที่โครงการ



รูปที่ 1-2	เส้นทางคมนาคมเข้าสู่พื้นที่โครงการ
------------	------------------------------------



สัญลักษณ์



คำขอประทานบัตรที่ 1/2548 (ประทานบัตรเลขที่ 31879/15883)

คำขอประทานบัตรที่ 2/2548 (ประทานบัตรเลขที่ 31880/15884)

คำขอประทานบัตรที่ 1/2549 (ประทานบัตรเลขที่ 31881/15885)



รูปที่ 1-3

การใช้ประโยชน์ที่ดินภายในพื้นที่โครงการและพื้นที่โดยรอบโครงการ

1.3 แผนการดำเนินงานของโครงการ

1.3.1 แผนการตรวจสอบการปฏิบัติตามมาตรการป้องกันและแก้ไขผลกระทบสิ่งแวดล้อม

ทางโครงการได้มอบหมายให้ บริษัท พัฒนาสิ่งแวดล้อมและทรัพยากร จำกัด เป็นผู้ตรวจสอบการปฏิบัติตามมาตรการป้องกันและแก้ไขผลกระทบสิ่งแวดล้อมตามเงื่อนไขแนบท้ายประทานบัตรที่กำหนด พร้อมทั้งรายงานผลการตรวจสอบการปฏิบัติตามมาตรการป้องกันและแก้ไขผลกระทบสิ่งแวดล้อมและเสนอปัญหาและอุปสรรคในการปฏิบัติตามตลอดจนเสนอแนะแนวทางแก้ไขและการดำเนินการเสนอต่อสำนักงานนโยบายและแผนทรัพยากรธรรมชาติและสิ่งแวดล้อมและกรมอุตสาหกรรมพื้นฐานและการเหมืองแร่

1.3.2 แผนการติดตามตรวจสอบผลกระทบสิ่งแวดล้อม

การติดตามตรวจสอบผลกระทบสิ่งแวดล้อมจะเป็นการตรวจวัดคุณภาพอากาศ, ทิศทางและความเร็วลม ระดับเสียง, แรงสั่นสะเทือน และการตรวจวิเคราะห์คุณภาพน้ำ พร้อมทั้งสรุปผลการตรวจวัดเปรียบเทียบกับมาตรฐานที่กำหนด เพื่อเสนอต่อสำนักงานนโยบายและแผนทรัพยากรธรรมชาติและสิ่งแวดล้อม และกรมอุตสาหกรรมพื้นฐานและการเหมืองแร่ สำหรับการตรวจประเมินผลการปฏิบัติตามมาตรการป้องกันและแก้ไขผลกระทบสิ่งแวดล้อมและมาตรการติดตามตรวจสอบผลกระทบสิ่งแวดล้อมตามข้อกำหนดของการเห็นชอบในรายงานฯ โดยมีแผนการตรวจสอบผลกระทบสิ่งแวดล้อม ดังตารางที่ 1-1

ตารางที่ 1-1 แผนการติดตามตรวจสอบผลกระทบสิ่งแวดล้อม

คุณภาพสิ่งแวดล้อม	ดัชนีที่ตรวจวัด	ระยะเวลาการตรวจวัด	สถานีตรวจวัด
1. คุณภาพอากาศ	<ul style="list-style-type: none"> - ปริมาณฝุ่นละอองรวมในบรรยากาศ (TSP) - ปริมาณฝุ่นละอองขนาดเล็ก (PM10) - ความเร็วและทิศทางลม <p>เป็นระยะเวลา 3 วันต่อเนื่อง</p>	<ul style="list-style-type: none"> - ช่วงเดือนมีนาคม – เมษายน และเดือนพฤศจิกายน -ธันวาคม 	<ul style="list-style-type: none"> - ศูนย์พัฒนาเด็กปฐมวัยเฉลิมพระเกียรติ - บ้านศรีทอง, - บ้านเกษตรสมบูรณ์ - บริเวณโรงโม่หิน
2. ระดับเสียง	<ul style="list-style-type: none"> - ระดับเสียงเฉลี่ย 24 ชั่วโมง (Leq 24 hrs.) - ระดับเสียงสูงสุด (Lmax) <p>เป็นระยะเวลา 3 วันต่อเนื่อง</p>	<ul style="list-style-type: none"> - ช่วงเดือนมีนาคม – เมษายน และเดือนพฤศจิกายน -ธันวาคม 	<ul style="list-style-type: none"> - ศูนย์พัฒนาเด็กปฐมวัยเฉลิมพระเกียรติ - บ้านศรีทอง - บ้านเกษตรสมบูรณ์ - บริเวณโรงโม่หิน
3. ความสั่นสะเทือน	<ul style="list-style-type: none"> - ความสั่นสะเทือน (Vibration) โดยการตรวจค่าความเร็วอนุภาคสูงสุด ค่าความถี่ ค่าการขจัด และค่าแรงอัด <p>อากาศจากการระเบิด หน้าเหมืองของโครงการ</p>	<ul style="list-style-type: none"> - ช่วงเดือนมีนาคม – เมษายน และเดือนพฤศจิกายน -ธันวาคม 	<ul style="list-style-type: none"> - ศูนย์พัฒนาเด็กปฐมวัยเฉลิมพระเกียรติ
4. คุณภาพน้ำผิวดิน	<ul style="list-style-type: none"> - ความเป็นกรด-ด่าง - ปริมาณของแข็งแขวนลอย - ปริมาณของแข็งละลาย - ความขุ่น - ความกระด้าง - ปริมาณเหล็กกรรม - ปริมาณซัลเฟต 	<ul style="list-style-type: none"> - ปีละ 1 ครั้ง ในช่วงฤดูฝน 	<ul style="list-style-type: none"> - ลำห้วยมะนาวตำแหน่งที่ 1 - ลำห้วยมะนาวตำแหน่งที่ 2 - ลำห้วยมะนาวตำแหน่งที่ 3
5. คุณภาพน้ำใต้ดิน	<ul style="list-style-type: none"> - ความเป็นกรด-ด่าง - ปริมาณของแข็งแขวนลอย - ปริมาณของแข็งทั้งหมด - ความขุ่น - ความกระด้าง - ปริมาณเหล็กกรรม - การเปลี่ยนแปลงระดับน้ำ 	<ul style="list-style-type: none"> - ช่วงเดือนมีนาคม – เมษายน และเดือนพฤศจิกายน-ธันวาคม 	<ul style="list-style-type: none"> - บ่อบาดาลทหารพัฒนา